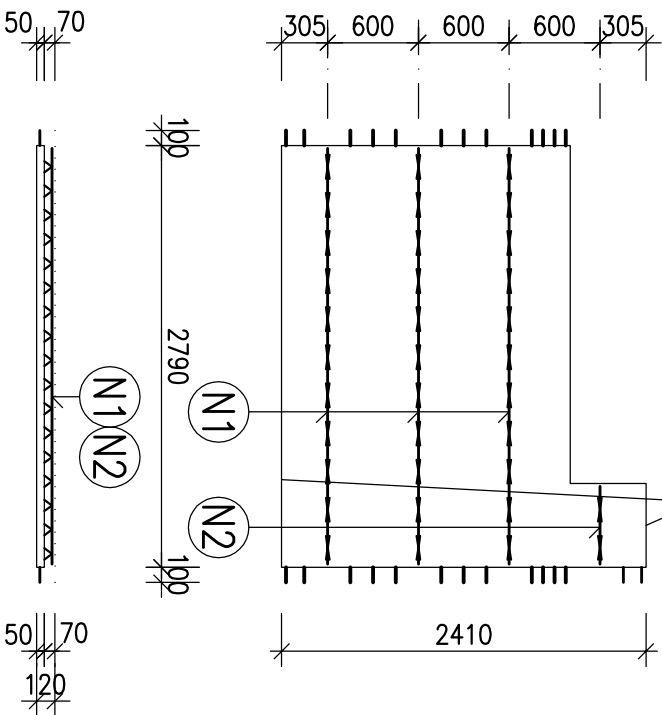


F16 KS- 1

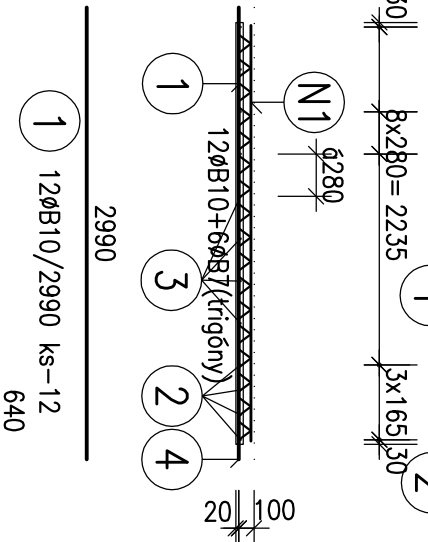
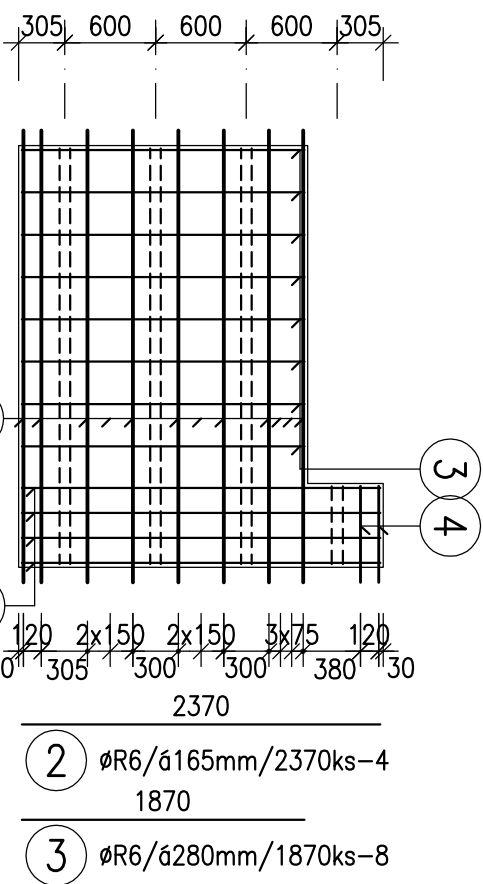
VÝKRES TVARU M=1:50

HRANU PREFABRIKOVANEJ

DOSKY ZRAŽÍ



VÝKRES VÝSTUŽE M=1:50



VÝPIS VÝSTUŽE

OZNAČENIE PRVKU	ČÍSLO POLOŽKY	PRIEMER PRUTU Ø (mm)	DLŽKA PRUTU (m)	POČET (ks)	CELKOVÁ DLŽKA V 'm			
					B6	B8	B10	B14
F16	1	B10	2,99	12			35,88	
	2	B6	2,37	4	9,48			
	3	B6	1,87	8	14,96			
	4	B8	0,64	2		1,28		0
SPOLU					'm	24,44	1,28	35,88
					kg/'m	0,222	0,395	0,617
					kg	5,43	0,51	22,14
					HMOTNOSŤ VÝST. SPOLU v kg		28,07	

BEŤÓN : STN EN206-1-C35/45-XC1(SK)-CI 0,4-D_{max}16-S3
OCEĽ : akosť B500 B (10 505-R) max. vodný súčiniteľ 0,5
Nominálne krytie výstuže: 15 mm-predos doska

OBJEM DOSKY: 0,392 m3
HMOTNOSŤ: 981 kg
PRESAH NOSNÍKA NAD DOSKOU: 55 mm

Poznámky:

- PRUTY SÚ KÓTOVANÉ NA OSI PRUTOV

- (N1) NOSNIK Z 09 1200 D (PD 09), DLŽKA NOSNÍKA - 2,75 m, POČET PRE JEDNU DOSKU - 3 KS
(N2) NOSNIK Z 09 1200 D (PD 09), DLŽKA NOSNÍKA - 0,515 m, POČET PRE JEDNU DOSKU - 1 KS

Podľa STN 920201-2 tab. 1 navrhované stropné dosky spadajú pod PU III a musia vykazovať požiaru odolnosť minimálne 45 min. (viď skladbu stropov)

PREFA STROP-FILIGRÁNOVÉ DOSKY hr.: 50mm

Hlavný inžinier projektu:	Zodpovedný projektant:	Vypracoval:	Betko-PUF Statika stavieb Š. Moyzesa 5517/11 RÚŽOMBEROK tel.č.:+421 903 532 533			
Ing. arch. TRYLČ Ivan	Ing. BEŤKO Ľudovít	MUŠUTA Miroslav				
Miesto stavby: MARTIN, areál UNM						
Investor: UNIVERZITNÁ NEMOCNICA MARTIN, Kollárova 2, Martin						
Akcia:			Formát:	2 A4		
UNM DOSTAVBA 6. PAVILÓNU			Dátum:	jún 2016		
			Číslo zázazky:	16-202-PUF		
			Stupeň:	OP		
			Profesia :	ST		
Časť:	Objekt:	Mierka:		1:50	Číslo prílohy:	F16
Príloha:			VÝKRES TVARU A VÝSTUŽE STROPNEJ DOSKY F16			